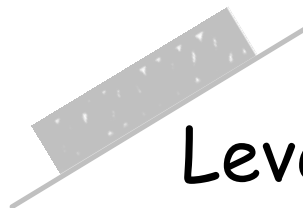
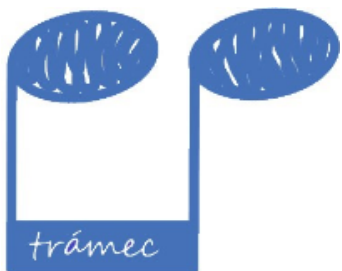


Hudební nauka

1

nic

			nic
	nic		nic
nic			
	nic		



Level 1

Použitá literatura:

Martin Vozar: Sbíрка úloh z teorie. Hudební nauka I. díl

Jaromír Synek: Didaktika hudební výchovy I.
Univerzita Palackého v Olomouci 2004

Jaromír Stojan: Maličká su. JASTO 1997

Internetové zdroje:

youtube.com

PFUK Praha Katedra hudební výchovy, Diplomová práce Výběr písní k progresivnímu systému intonačních prvků v HV na 1. stupni ZŠ Jana Zichová. is.cuni.cz



Jméno a příjmení žáka:

Šk. rok: /

Učebna:

Obsah

4. Zvuk, tón, nota
5. Noty a jejich dělení
6. Pomlky a jejich dělení

... procvič si noty a pomlky

8. Notová osnova a pomocné linky
9. Houslový klíč
10. Jak píšeme nožičky k notám?
11. - 12. Jak zapsat noty do notové osnovy?

... procvič si zápis nožiček a praporků

14. Jak zapsat pomlky do notové osnovy?

... procvič si zápis pomlk

16. Hudební abeceda

... procvič si hudební abecedu
... procvič si hudební abecedu
... procvič si hudební abecedu

20. - 21. Hudební abeceda

... procvič si zápis not
... procvič si zápis not

24. Hudební abeceda na pomocných linkách

... procvič si zápis not
... procvič si zápis not
... procvič si zápis not

28. Solmizace, fonogestika, pentatonika

... procvič si somizaci a fonogestiku

30. Takt a taktová čára
31. Takt celý
32. Rytmus, metrum, tempo

Obsah

... procvič si rytmus

... procvič si rytmus

... procvič si rytmus

... procvič si rytmus

... procvič si rytmus

... procvič si rytmus

... procvič si solmizaci a fonogestiku

... procvič si solmizaci a fonogestiku

41. Melodie, půltón

42. Stupnice, celý tón

43. Akord (trojzvuk), stupnice C dur

44. Jak si zapamatuješ ...

... procvič si stupnici

46. Legato, staccato a dynamická znaménka

... procvič si solmizaci a fonogestiku

... procvič si solmizaci a fonogestiku

49. Notová osnova

... co si pamatuju, to nespletu

Tento výukový materiál je určen výhradně pro potřeby pedagogů a žáků základní umělecké školy Adolfa Voborského, Botevova 3114, 143 00 Praha 4 - Modřany

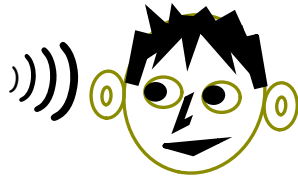
Autor: Běla Kliková

Software: Smart Notebook 10 - držitel licence ZUŠ Adolfa Voborského, Praha 4 - Modřany

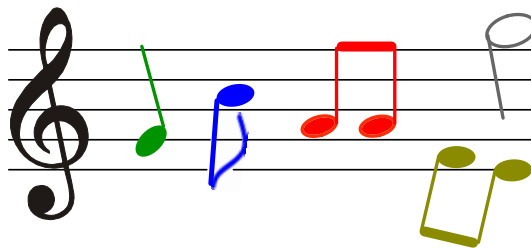
Zvuk, tón a nota

Nejdříve si vysvětlíme pojmy: co je zvuk, co je tón a co je nota.

Zvuk je vše, co slyšíme, např. pískání, troubení, hučení, bouchání apod.



Zvukům, které zahrajeme na hudební nástroj nebo zazpíváme, říkáme **tóny**. Tón je krásný, ušlechtilý hudební zvuk. Tak, jako umíme zapsat hlásky, slabiky nebo slova písmeny, naučíme se zapisovat i tóny.



Tóny zapisujeme v notách, **nota** je tedy značka pro tón.

Tóny mají své základní vlastnosti: výšku, délku, sílu a barvu.

výška

Podle výšky rozlišujeme tóny:
vysoké a hluboké...

délka

Podle toho, jak dlouho tóny
znějí, mohou být: **dlouhé a
krátké...**

síla

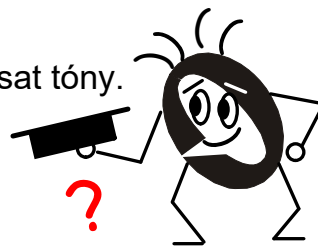
Podle toho, jak silně tóny
znějí, rozpoznáme tóny:
slabé a silné...

barva

Barvu tónů vytvářejí různé
hudební nástroje: **tón flétny,
tón klavíru, tón houslí... ,
či mužský, ženský a dětský
hlas.**

Co jsou noty ?

Noty jsou hudební znaménka, kterými můžeme zapsat tóny.
U každé noty určujeme výšku a délku.
Délku noty poznáme podle její podoby:



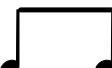
Nejdelší je **nota celá**.



= prázdná hlavička



Rozdělením noty celé poznáme další, kratší druhy not.

A diagram showing a black empty circle (whole note head) being split into two halves by a vertical line. Blue arrows point from each half to a half note (black stem with a small black oval head).	A diagram showing a yellow circle with a black cross (whole note head) being split into four quadrants by a vertical and a horizontal line. Blue arrows point from each quadrant to a quarter note head (yellow oval with a black cross).	A blue half note symbol consisting of a vertical stem and a blue oval head.	<p>Nota půlová</p> <p>= prázdná hlavička a nožička</p>
A diagram showing a black empty circle (whole note head) being split into two halves by a vertical line. Blue arrows point from each half to a quarter note (black stem with a small black oval head).	A diagram showing a yellow circle with a black cross (whole note head) being split into two halves by a vertical line. Blue arrows point from each half to an eighth note head (yellow oval with a black cross).	A blue quarter note symbol consisting of a vertical stem and a blue oval head.	<p>Nota čtvrt'ová</p> <p>= vyplněná hlavička a nožička</p>
A diagram showing a black empty circle (whole note head) being split into two halves by a vertical line. Blue arrows point from each half to an eighth note (black stem with a small black oval head).	A diagram showing a yellow circle with a black cross (whole note head) being split into four quadrants by a vertical and a horizontal line. Blue arrows point from each quadrant to a sixteenth note head (yellow oval with a black cross).	A blue eighth note symbol consisting of a vertical stem, a blue oval head, and a blue flag.	<p>Nota osminová</p> <p>= vyplněná hlavička, nožička a praporek</p>
A diagram showing a black empty circle (whole note head) being split into two halves by a vertical line. Blue arrows point from each half to a beamed eighth note (black stem with a small black oval head).	A diagram showing a yellow circle with a black cross (whole note head) being split into two halves by a vertical line. Blue arrows point from each half to a beamed eighth note head (yellow oval with a black cross).	A beamed eighth note symbol consisting of a horizontal beam, a vertical stem, and a blue oval head.	<p>jiný zápis  = dvě vyplněné hlavičky, nožičky spojené trámcem</p>

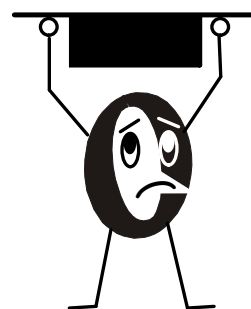
Co jsou pomlky ?

Pomlky jsou značky pro „ticho“ v hudbě.
Pomlku nebudeme ani hrát ani zpívat.
Názvy mají stejné jako noty, stejné jsou i jejich délky:

Nejdelší je **pomlka celá**.



=



= visí z linky dolů (obrácený klobouk)

Pomlky poznáme podle tvaru a podle místa v notové osnově.



=



Pomlka půlová

= leží na lince (jako klobouk na hlavě)



=



Pomlka čtvrtová

= připomíná svým tvarem obrácené písmeno Z



=



Pomlka osminová

= připomíná háček s šikmou čarou dolů

Noty a pomlky se naučíme zapisovat do notové osnovy

... procvič si noty a pomlky

Spoj čarou noty a pomlky, které patří k sobě:

The boxes contain the following symbols:

- Yellow box: Two eighth notes.
- Green box: Three eighth notes.
- Yellow box: A half note and a quarter note.
- Red box: A quarter note.
- Brown box: A half rest.
- Yellow box: A quarter note and an eighth note.
- Orange box: A quarter rest.
- Yellow box: A half rest and an eighth note.
- Blue box: Three quarter notes.
- Yellow box: A quarter note and a quarter note with a beam.
- Green box: Three eighth notes with beams.
- Yellow box: A half rest and an eighth note.
- Blue box: Three eighth notes with beams.
- Red box: A quarter note.
- Red box: A quarter rest.
- Brown box: A half note.
- Red box: A quarter rest.
- Orange box: A half rest.

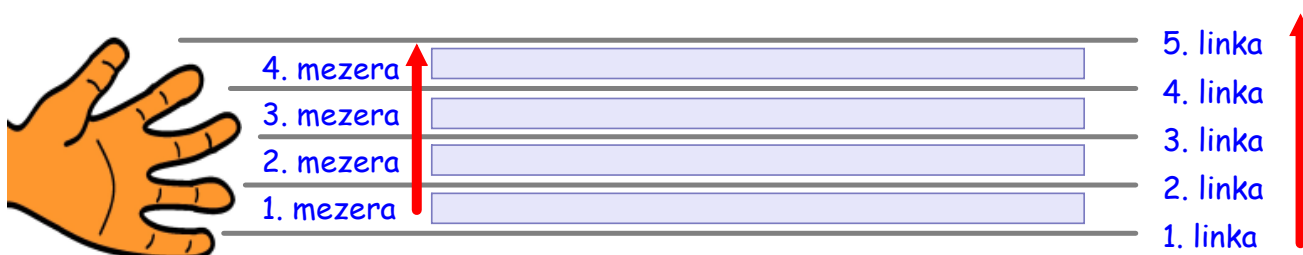
Co je notová osnova ?

Notová osnova je určena pro zápis not.

Skládá se z **5 linek** a **4 mezer**.

Linky a mezery počítáme odspoda:

Notová osnova je jako tvoje ruka: pět linek = 5 prstů

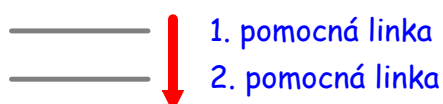


Když notová osnova nestačí, zapisujeme noty na **pomocné linky**.

Jsou to krátké linky, umístěné pod nebo nad notovou osnovou.

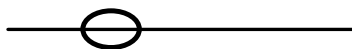


Pomocné linky počítáme podle vzdálenosti od notové osnovy.

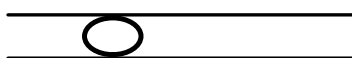


Notová osnova slouží k zápisu not a pomlk tak, abychom poznali jejich výšku a délku. Proto je musíme zapsat přesně!

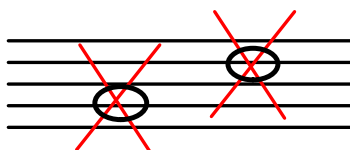
správně 😊



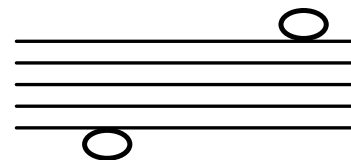
správně 😊



chybně



správně 😊



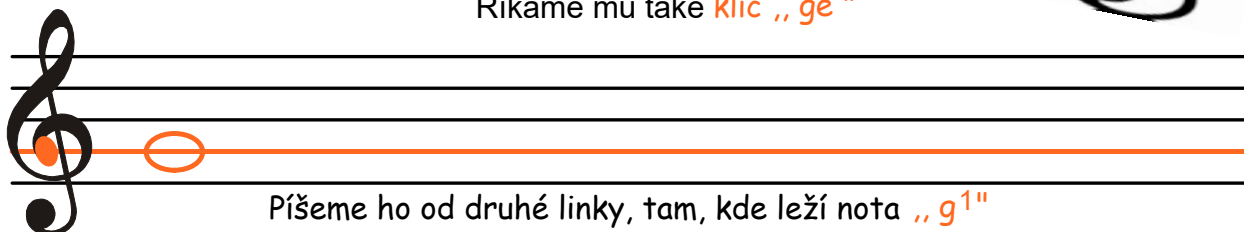
I těsně nad nebo pod notovou osnovou má nota své místo.

Houslový klíč

Na začátek notové osnovy napíšeme klíč.
Určuje místo noty a její název v notové osnově. Klíčů je více druhů.
Nejvíce se používá **klíč houslový**.

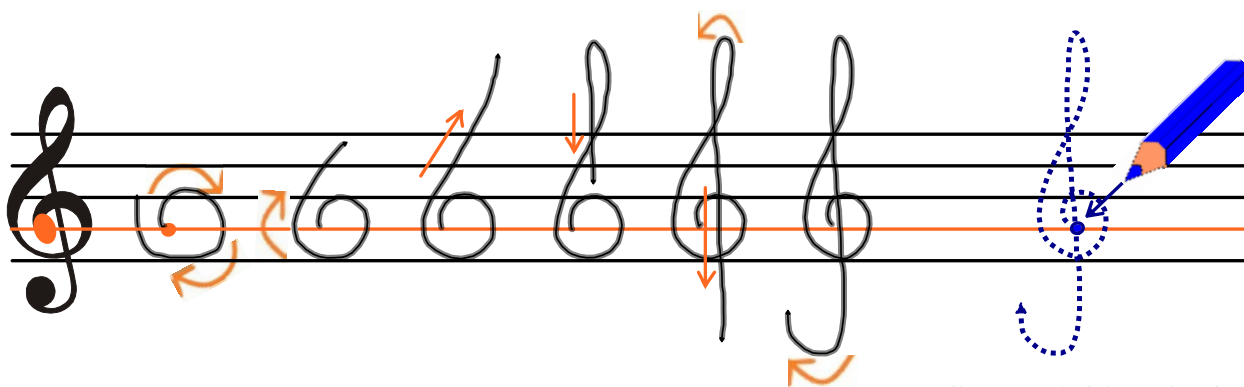


Říkáme mu také klíč „g¹“



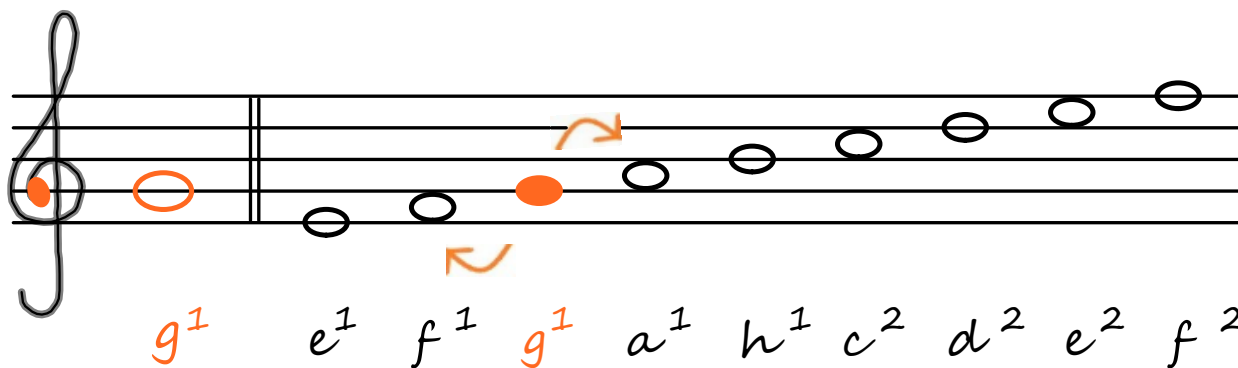
Píšeme ho od druhé linky, tam, kde leží nota „g¹“

Naučíme se houslový klíč zapsat: 😊



obtáhni modrý houslový klíč
ve směru šipky

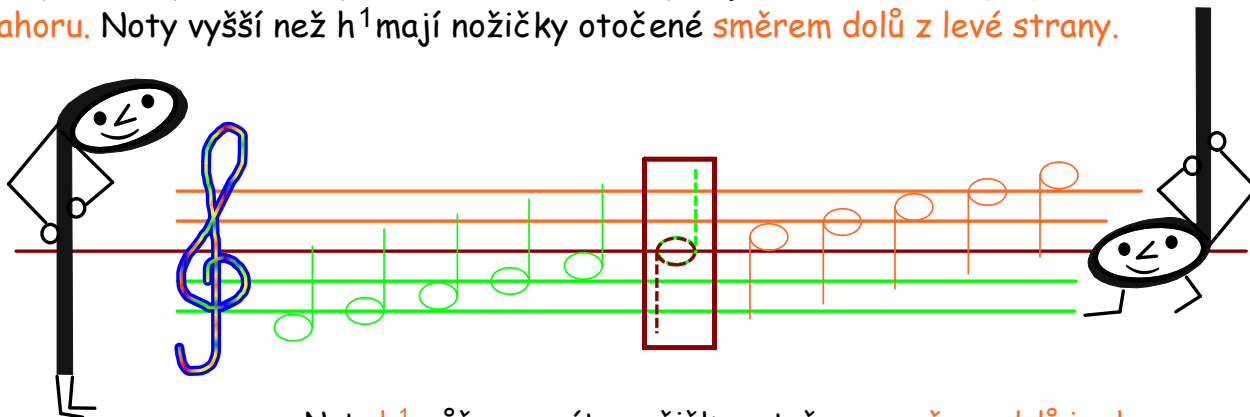
Pro pohyb not v notové osnově platí pravidlo **linka - mezera**. Nota se přesune z linky do nejbližší mezery, z mezery na nejbližší linku. Vždy jde o jeden krok, jeden tón výše nebo níže. Toto pravidlo budeme potřebovat při poznávání jiných not než té, která je umístěna ve stejném místě, jako klíč.



Jak píšeme nožičky k notám ?

Nožička noty směřuje buď po pravé straně nahoru nebo po levé straně dolů, záleží, ve které části notové osnovy se nachází.

Noty, které píšeme zespondu až k notě h^1 , zapisujeme s nožičkou po pravé straně nahoru. Noty vyšší než h^1 mají nožičky otočené směrem dolů z levé strany.



Chybně



Správně

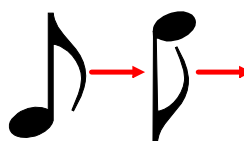


... a jak píšeme praporek ?

Praporek píšeme vždy vpravo



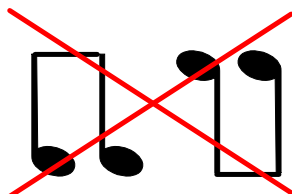
Chybně



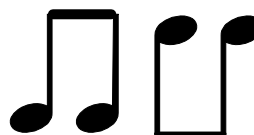
Správně



Osminové noty s trámcem:



Chybně



Správně



Jak zapsat noty do notové osnovy ?

Délku noty poznáme podle toho, jak vypadá.

Může být: nevybarvená bez nožičky, nevybarvená s nožičkou, vybarvená s nožičkou, vybarvená s nožičkou a praporkem (více not osminových může být spojeno trámcem).

Zapiš na linku
svoji notu

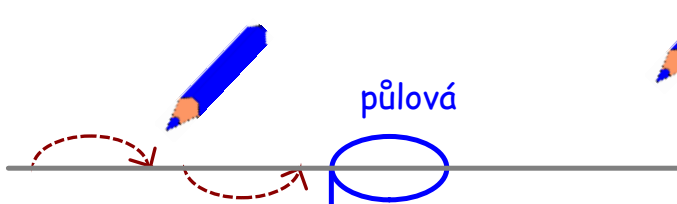


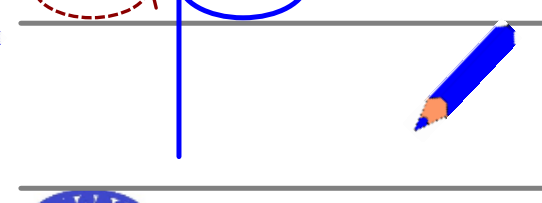


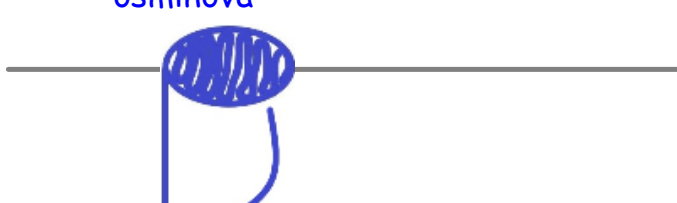

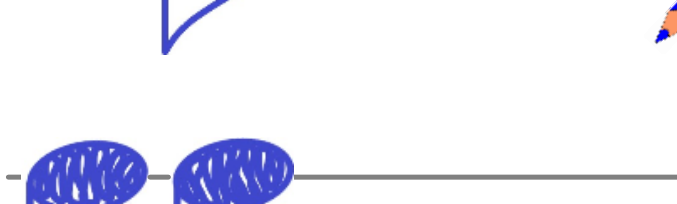

Zapiš do mezery
svoji notu

The image shows a series of musical staves for practicing note writing. Each staff is divided into two columns: 'Zapiš na linku svoji notu' (Write your note on the line) and 'Zapiš do mezery svoji notu' (Write your note in the space). The notes are categorized as follows:

- celá** (whole note): An oval shape. The first example shows a blue pencil writing the oval on a line. The second example shows a dashed red oval on a line and a solid blue oval in the space.
- půlová** (half note): An oval shape with a vertical stem. The first example shows a blue pencil writing the oval on a line. The second example shows a dashed red oval on a line and a solid blue oval in the space with a stem.
- čtvrt'ová** (quarter note): A shaded oval shape with a vertical stem. The first example shows a blue pencil writing the oval on a line. The second example shows a dashed red oval on a line and a solid blue oval in the space with a stem.
- osminová** (eighth note): A shaded oval shape with a vertical stem and a flag. The first example shows a blue pencil writing the oval on a line. The second example shows a dashed red oval on a line and a solid blue oval in the space with a stem and flag.
- dvě osminové s trámcem** (two eighth notes with a beam): Two shaded oval shapes connected by a horizontal beam labeled 'trámcem'. The first example shows a blue pencil writing the beam on a line. The second example shows a dashed red beam on a line and a solid blue beam in the space.

Jak zapsat noty do notové osnovy ?

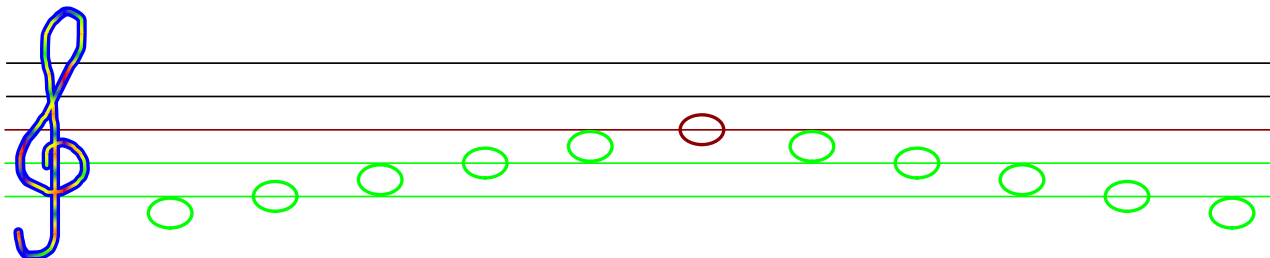
Pravidlo zápisu nožiček: zapamatuj si, že všechny noty pod nebo nad notovou osnovou vždy směřují s nožičkami do středu notové osnovy. Noty s nožičkou dolů nesmí připomínat č. 9. Nebude, když nožičku napíšeš po levé straně.

	Zapiš na linku svoji notu	Zapiš do mezery svoji notu
 <p>půlová</p>		
 <p>čtvrt'ová</p>		
 <p>osminová</p>		
 <p>trámec</p>		
 <p>dvě osminové s trámcem</p>	 <p>trámec</p>	

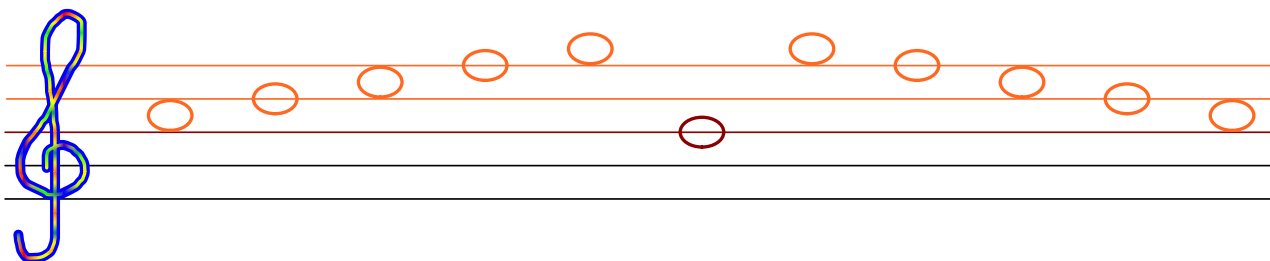
... procvič si zápis nožiček a praporků

Dopiš správně nožičky k těmto hlavičkám:

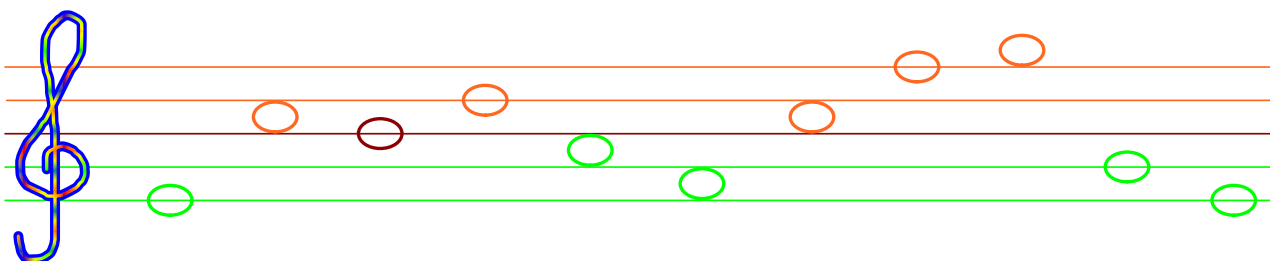
?



?

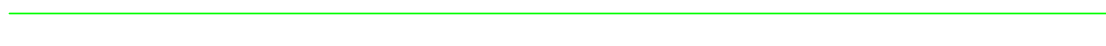


... a teď napřeskáčku:



Která nota má: vyplněnou hlavičku, nožičku a praporek?

Nota



Dopiš oba řádky, otoč na praporek správným směrem:



Jak zapsat pomlky do notové osnovy ?

Pomlky jsou hudební znaménka, na která nehrajeme.

Každá nota má svou pomlku. Zapisujeme je do notové osnovy přesně.

celá
tištěná zapsaná

Zapiš do osnovy svoji pomlku celou

půlová
tištěná zapsaná

Zapiš do osnovy svoji pomlku půlovou

čtvrt'ová
tištěná zapsaná

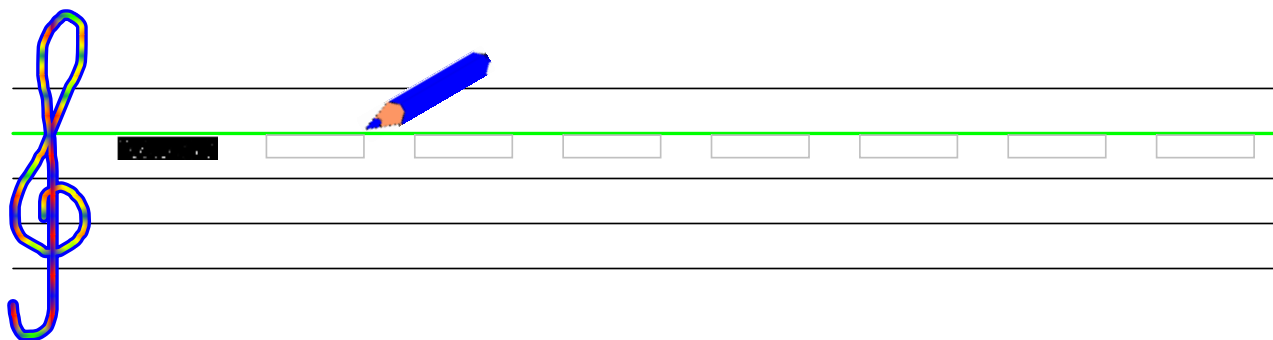
Zapiš do osnovy svoji pomlku čtvrt'ovou

osminová
tištěná zapsaná

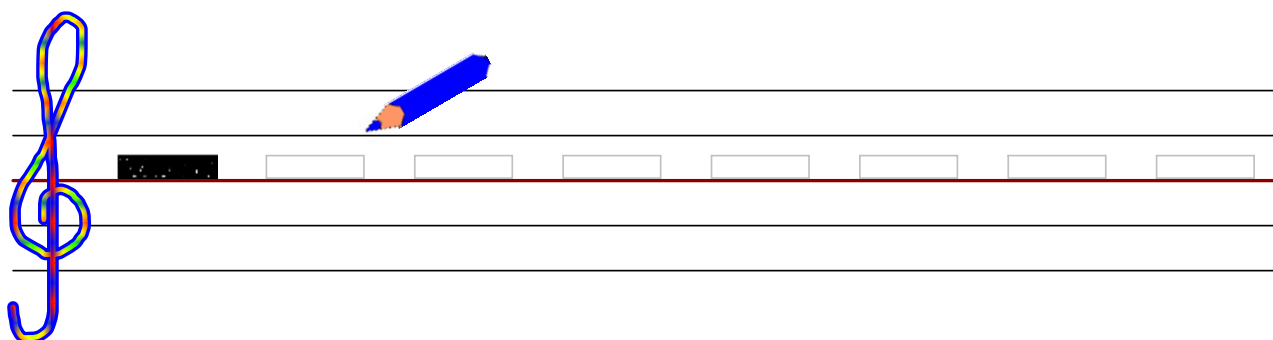
Zapiš do osnovy svoji pomlku osminovou

... procvič si zápis pomlk

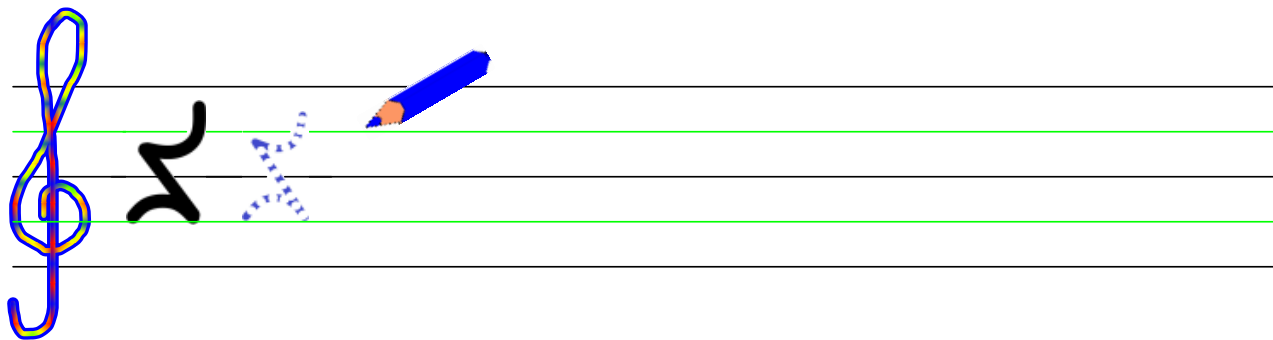
Napiš pomlku celou, nezapomeň pomlky vyplnit:



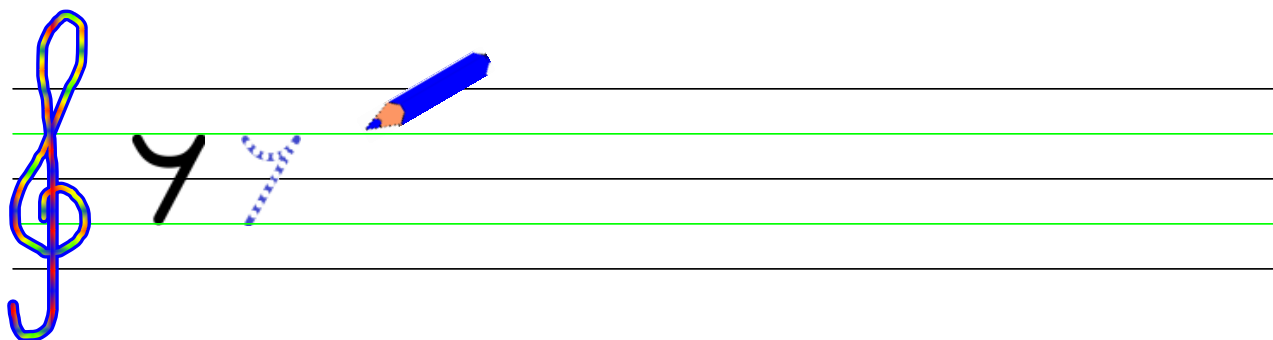
Napiš pomlku půlovou, nezapomeň pomlky vyplnit:



Napiš pomlku čtvrtovou:

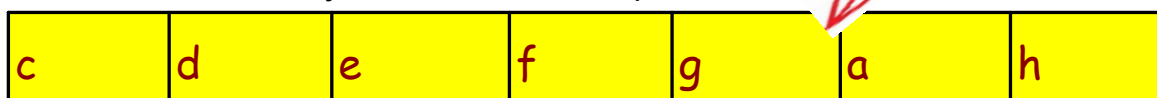


Napiš pomlku osminovou:



Hudební abeceda

Hudební abeceda je složena ze sedmi písmenek,



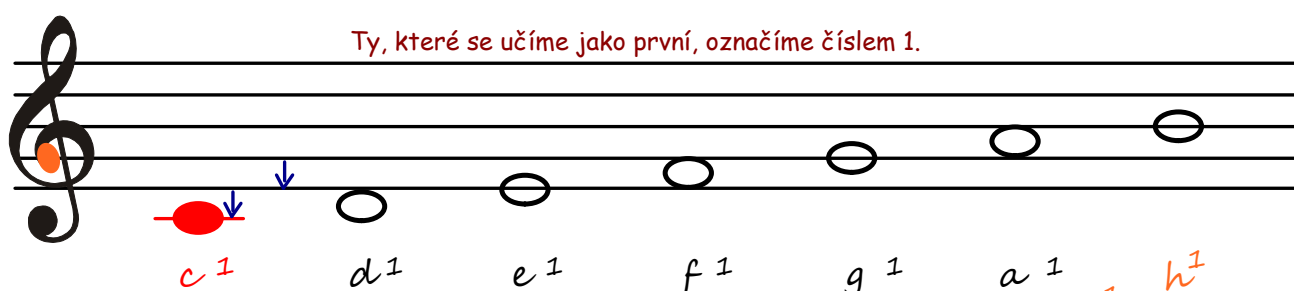
Vyslovuj:

pro sedm základních tónů :

cé, dé, é, ef, gé, á, há

pro sedm základních tónů, které hudba používá.

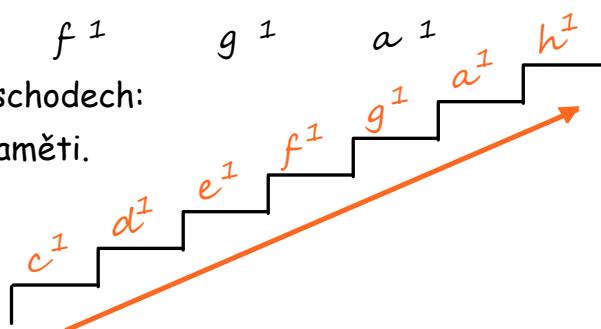
Každý tón (nota) v notové osnově má své jméno (písmenko). Jsou poskládané tak, že stoupají vždy o kousek výš (podle pravidla **linka - mezera**).



Ty, které se učíme jako první, označíme číslem 1.

Představ si je i tak, jako když stojí na schodech:
Zápis not z hudební abecedy umíme zapaměti.

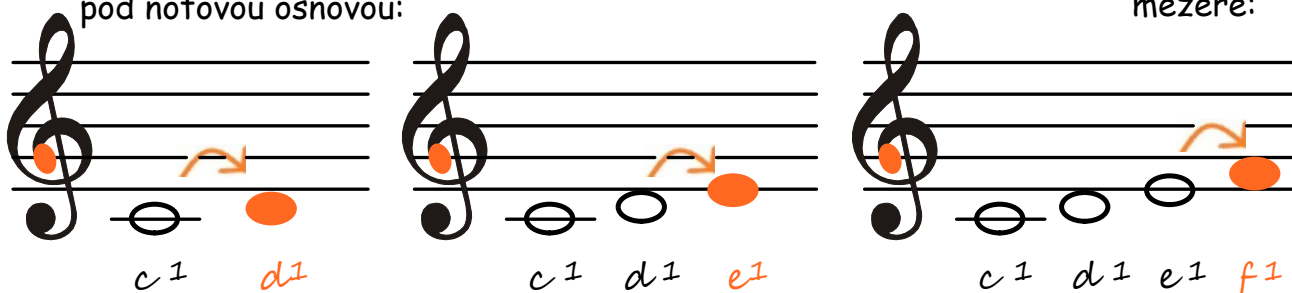
První nota **c¹** leží na první pomocné lince pod notovou osnovou.



Pomocné linky píšeme ve stejné
↓ vzdálenosti, ↓ jako linky v notové osnově.

Od noty **c¹** odpočítáme pomocí hudební abecedy další jména not. Proto si musíme tuto dobře notu zapamatovat.

Další nota **d¹** leží těsně pod notovou osnovou: nota **e¹** je na první lince, notu **f¹** najdeme v první mezeře:



... procvič si hudební abecedu

Doplň čísla a slovem, že:

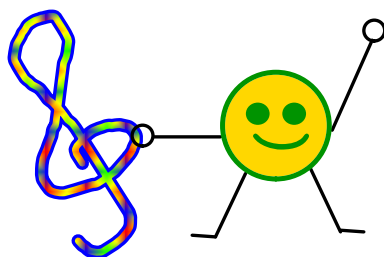
Notová osnova má linek a mezery.



klíč

Na začátku notové osnovy píšeme

Hudební nástroje používají různé klíče, doplň ten, který znáš ...



Doplň správná písmenka z hudební abecedy :



c,, e, f, g, a, h

....., d, e, f, g, a, h

c, d,, f, g, a, h

c, d, e,, g, a, h

c, d, e, f,, a, h

c, d, e, f, g,, h

Které tóny leží



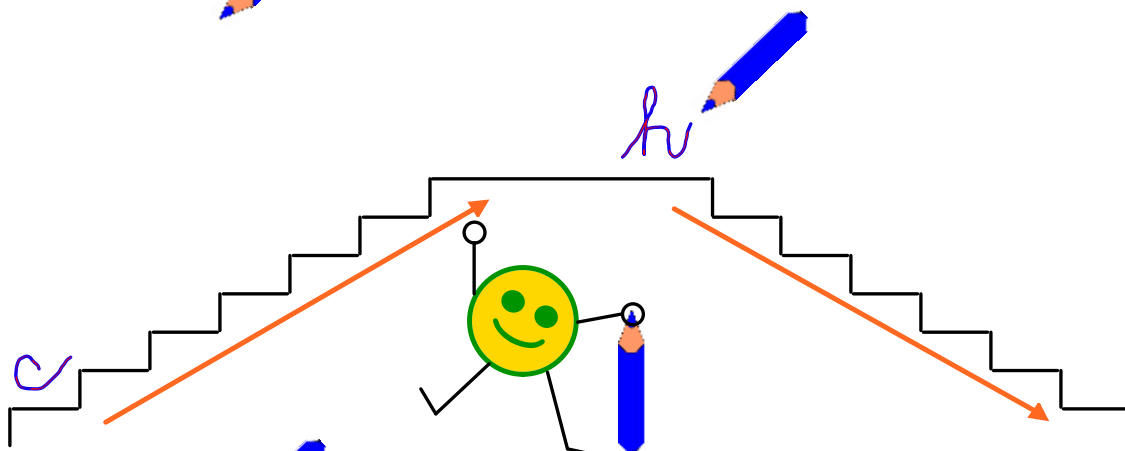
c, d, e, f, g, a,

mezi: **c** **e**, mezi: **f** **a**, mezi: **e** **g**,

mezi: **d** **f**, mezi: **g** **h**?

... procvič si hudební abecedu

Umíš vyjmenovat **hudební abecedu**, zvládneš ji poskládat i v opačném pořadí?



Umíš vyjmenovat **hudební abecedu** od jiného písmenka? Doplň volná políčka.

<i>c</i>						
----------	--	--	--	--	--	--

<i>g</i>						
----------	--	--	--	--	--	--

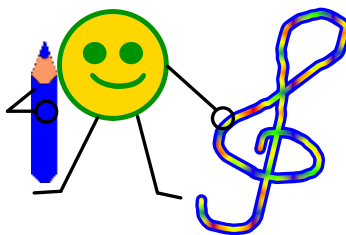
<i>a</i>						
----------	--	--	--	--	--	--

Doplň správné písmenko:

který tón leží nad *c*?
 který tón leží pod *d*?
 který tón leží nad *e*?
 který tón leží pod *f*?
 který tón leží nad *g*?
 který tón leží pod *a*?
 který tón leží nad *b*?
 který tón leží pod *c*?

... procvič si hudební abecedu

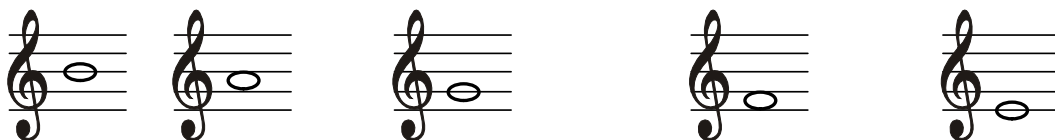
Napiš řadu houslových klíčů, využij celou notovou osnovu:



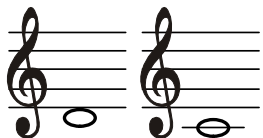
Doplň správná písmenka z **hudební abecedy**:



Kdyžimbálohrál v t.....mpu polku,létna s fa.....otem se sm.....ly;



než seousle n.....ladí, s diri.....entem domluví,idlat vůbec n.....musí,



.....o tan.....e jim tedy není, to je pěkné nadělení!

Všechna doplněná písmenka přepiš do čtverečků v daném pořadí:

--	--	--	--	--	--	--	--	--	--	--	--	--

Hudební abeceda

Aby se nám **hudební abeceda** dobře zpívala, přidáme ještě jednu notu **cé**.

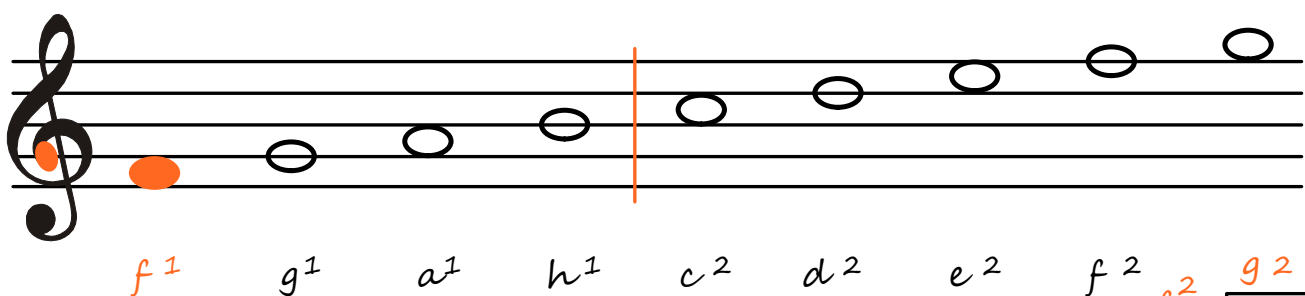


Vyslovuj:

cé, dé, é, ef, gé, á, há cé

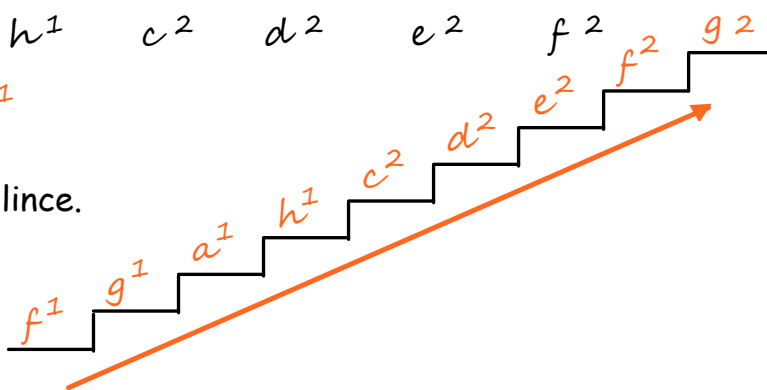
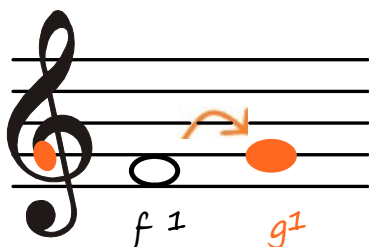
Tyto základní tóny se v hudbě opakují v různých výškách.

Podle pravidla **linka - mezera** budeme v notové osnově pokračovat a seznámíme se s dalšími notami v rozsahu celé notové osnovy.

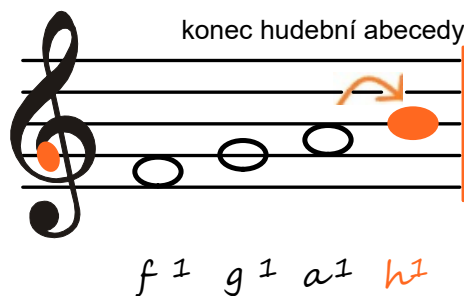
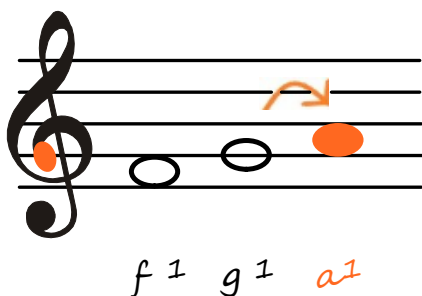


Naposledy jsme zapisovali notu f^1 do první mezery.

Následující nota g^1 leží na druhé lince.



Nota a^1 leží ve druhé mezeře; nota h^1 na třetí lince. Je to nota v hudební abecedě poslední, dál



pokračujeme znovu od písmenka **c**, ale s označením čísla **2**.
Název další noty je c^2 .
Dál postupujeme podle daných písmen.

Hudební abeceda v přehledu

Umiš už písmenka **hudební abecedy** jmenovat od shora dolů ?



Vyjmenuj si hudební abecedu opačně.

Každý tón (nota) v notové osnově má své jméno (písmenko). Jsou poskládané i tak, že klesají vždy o kousek níž (podle pravidla **linka - mezera**).

Noty, které jsme se už naučili:

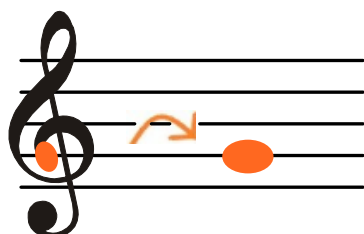
Noty ve skladbách nejsou vždycky seřazené za sebou. Přesouvají se buď nahoru nebo dolů o jeden nebo více kroků. Zpočátku si budeme pomáhat hudební abecedou.

1. zjistíme jméno a umístění klíče
2. zjistíme o kolik kroků se nota přesunula
a stejný počet kroků uděláme v hudební abecedě správným směrem (nahoru, dolů).

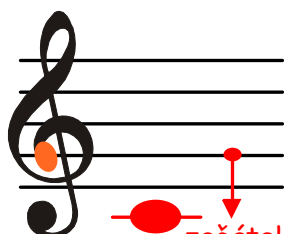
Abychom se naučili noty rychle číst, zapamatujeme si některé pomůcky ke zrychlení poznávání not:



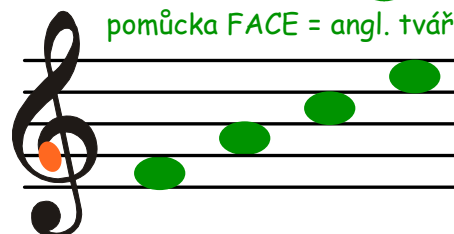
pomůcka FACE = angl. tvář



klíč G = g¹



c¹ začátek hudební abecedy

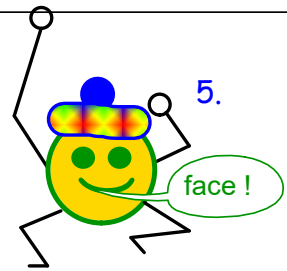


f¹ a² c² e²

... procvič si zápis not

Nad čísla dopiš hlavičky not, které leží na 2., 3., 4. a 5. lince:

Nad čísla dopiš hlavičky not, které leží v 1., 2., 3. a 4. mezeře:



Napiš notu celou pod notovou osnovou a nad notovou osnovou. Noty musíš k linkám přilepit.

Poznej notu a dopiš její jméno:

Na první pomocné lince leží nota

... procvič si zápis not a jména not

Dopiš k vařečce notu:

f 1 čtvrtovou *c* 1 půlovou *e* 1 celou *d* 1 osminovou

Poznej notu a do talíře dopiš její jméno:

Ke každé notě zapiš druhou o jeden tón nižší; obě pojmenuj.

Jak vypadá nota o jeden tón vyšší a jaké má jméno?

Hudební abeceda na pomocných linkách

Pomocné linky jsou pokračováním notové osnovy; nacházejí se pod i nad notovou osnovou.

Co se stalo s hudební abecedou?

Noty, které se do notové osnovy nevejdou, pokračují na pomocných linkách. Klesají i stoupají podle hudební abecedy stejně, jako v notové osnově. Pořadí pomocných linek počítáme podle jejich vzdáleností od notové osnovy.

Každá nota používá jen tolik pomocných linek, kolik sama potřebuje.

malé g = pod druhou pomocnou linkou
 malé a = na druhé pomocné lince
 malé h = pod první pomocnou linkou

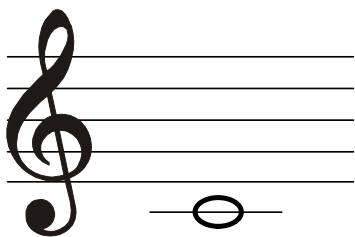
c^1 = na první pomocné lince

Noty s přidaným slovem „malé“ označíme malým písmenkem bez čísla! Ostatní za c^1 malým písmenkem s číslem ① a za c^2 malým písmenkem s číslem ②.


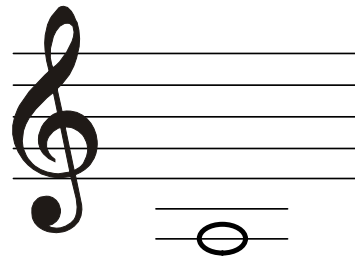
Podívej, kolik už umíš not!

... procvič si zápis not

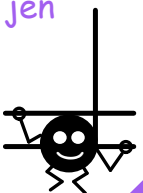
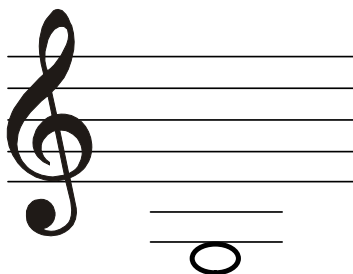
Už umíš noty na pomocných linkách? Připoj čarou správný text ke správné notě:




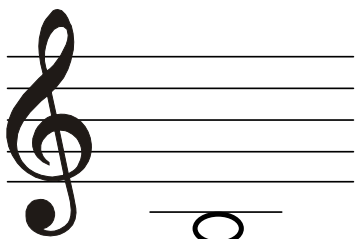
Bydlím pod první pomocnou linkou pod notovou osnovou a nemám žádné číslo. Jmenuji se ?
.....


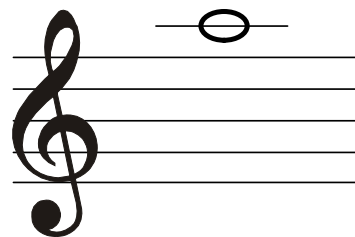
Najdeš mě na druhé pomocné lince pod notovou osnovou, nemám číslo, mám jen jméno:
.....


Daří se mi pod druhou pomocnou linkou pod notovou osnovou. Číslo nepotřebuji, a mé jméno je ?
.....

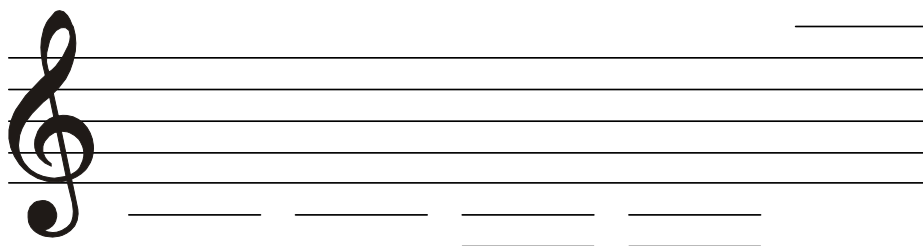
Jsem nota, co leží na první pomocné lince pod notovou osnovou. Jaké je mé jméno a které číslo mám ?
.....

Mám kamarádku pod notovou osnovou, já jsem na první pomocné lince nad osnovou. Jaké mám číslo a jméno ?
.....

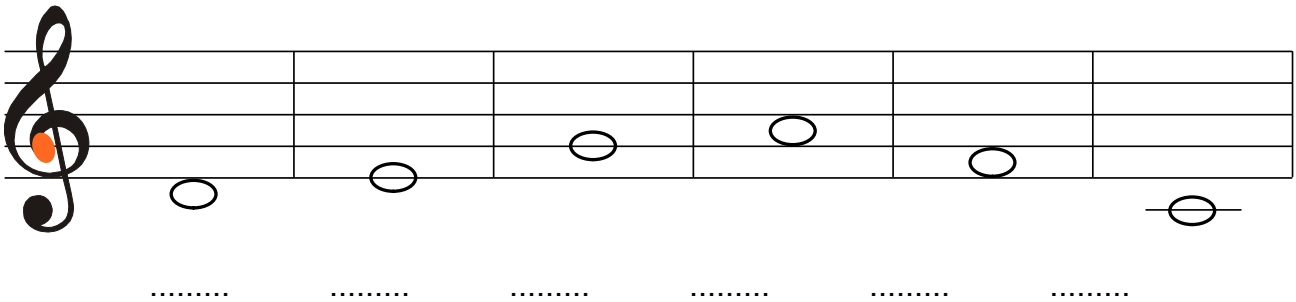


Je nás pět not, napiš nás na připravené linky:

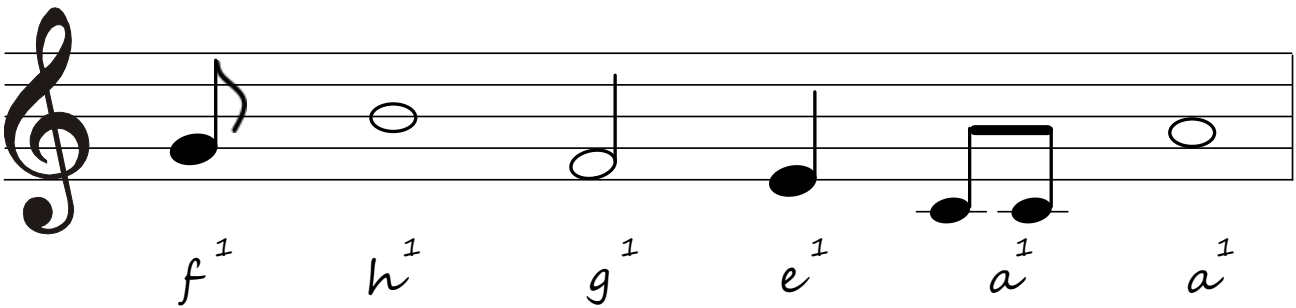


... procvič si zápis not

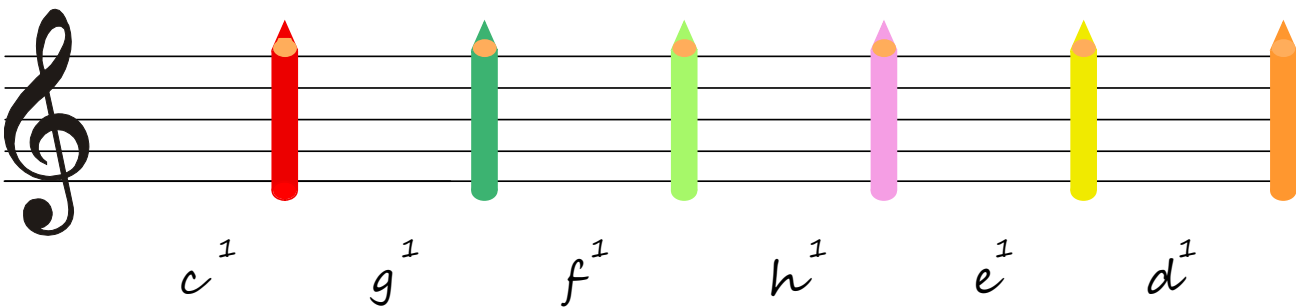
Pod každou notu napiš její jméno:



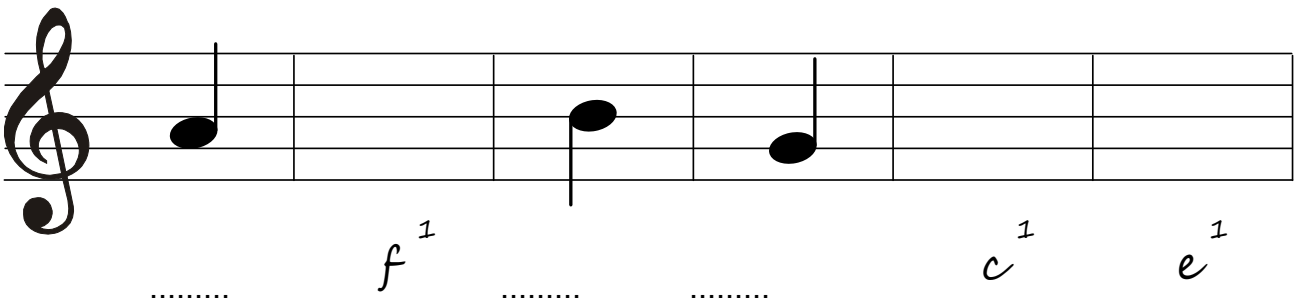
Zakroužkuj správně zapsané noty:



Ke každé tužce zapiš notu půlovou podle jména:

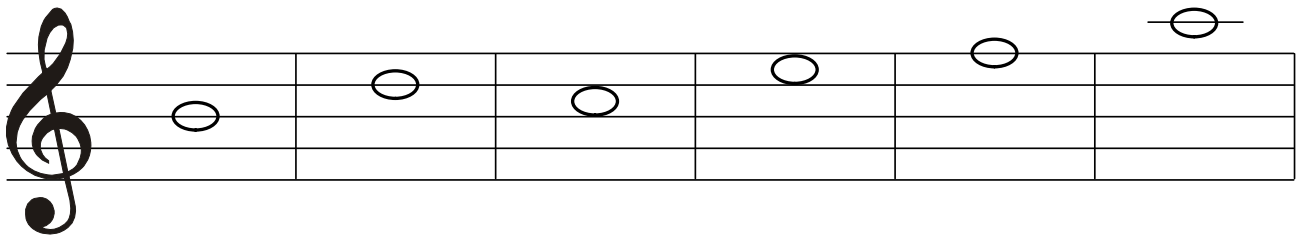


K notě čtvrt'ové napiš jméno nebo podle jména zapiš notu čtvrt'ovou:



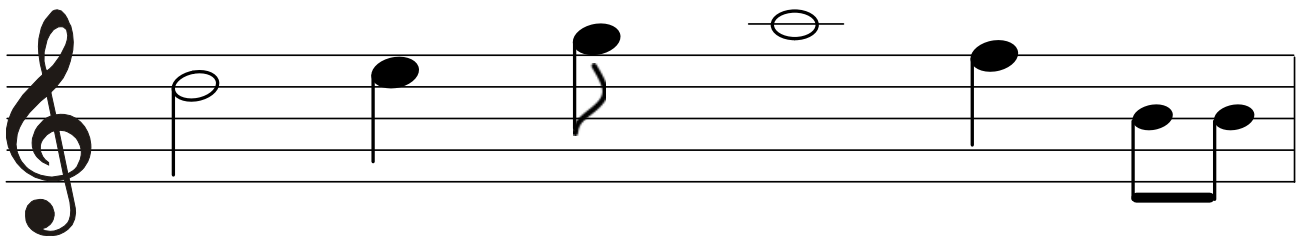
... procvič si zápis not

Pod každou notu napiš její jméno:



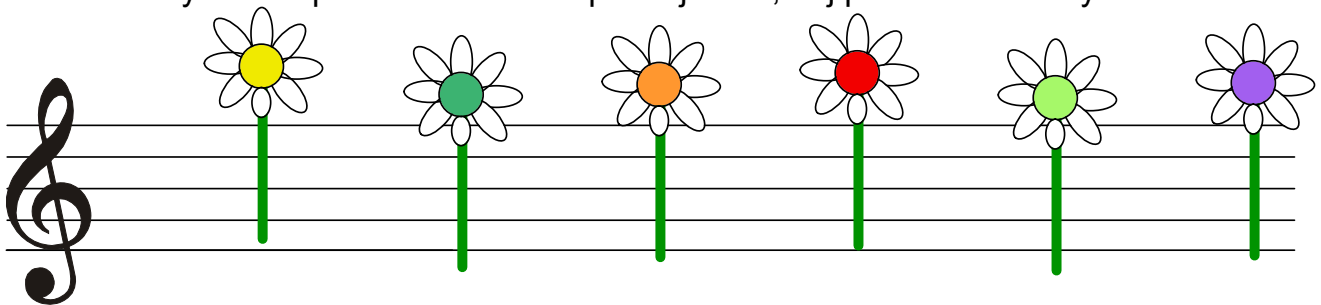
.....

Zakroužkuj správně zapsané noty:



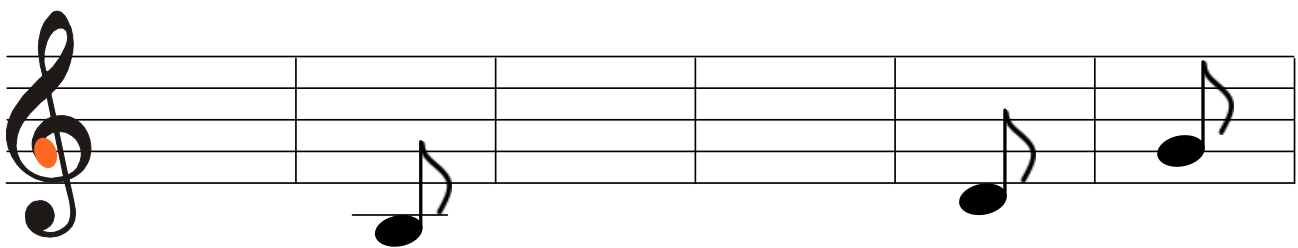
f^2 e^2 g^1 d^2 f^2 a^1

Ke každé kytičce zapiš notu čtvrt'ovou podle jména, dej pozor na nožičky:



e^2 g^2 d^2 c^2 f^2 a^2

K notě osminové napiš jméno nebo podle jména notu osminovou zapiš:



c^1 g a

Solmizace, solmizační slabiky

Solmizace = pojmenování tónů hudební abecedy solmizačními slabikami:

do, re, mi, fa, so, la, ti

Je to zvláštní hudební řeč, kterou se umí dorozumět hudebníci na celém světě. Tuto hudební řeč můžeme nejen zpívat, ale také ukazovat. Ukazovací řeči se říká:

fonogestika.

Každý ze sedmi základních tónů můžeme ukázat domluvenými znaky ruky:

Aby se nám solmizace dobře zpívala, přidáme ještě jednu slabiku **do**.

The diagram illustrates the hand gestures for each note of the solfège scale. Above a musical staff, eight hand gestures are shown, each corresponding to a note: Do (red fist), Re (orange hand), Mi (yellow hand), Fa (green hand), So (teal hand), La (purple hand), Ti (pink hand), and Do' (red fist). Below the staff, the notes are written on a treble clef staff. Underneath the staff, eight circular icons represent the hand gestures: a red circle with a black dot, an orange circle with a diagonal slash, a yellow circle with a horizontal line, a green circle with a comma, a teal circle with a curved line, a purple circle with an upward arrow, a pink circle with a downward arrow, and a red circle with a black dot.

Seznam se s grafickými značkami:

Nejprve se naučíme prvních pět znaků. Z řady **do re mi fa so la ti** vybereme jen **do re mi so la**. Tato pětiónová řada bude znít „čínsky“. Říká se jí **pentatonika**.

The diagram shows the pentatonic scale on a musical staff and a piano keyboard. The staff has a treble clef and a key signature of one sharp (F#). The notes are Do, Re, Mi, So, La. Above the staff, the corresponding hand gestures are shown: red circle with black dot, orange circle with diagonal slash, yellow circle with horizontal line, teal circle with curved line, and purple circle with upward arrow. The notes Fa and Ti are crossed out with red X's. To the right of the staff is a cartoon character with a yellow face, wearing a black hat with an orange tassel, and holding a stick. Below the staff, a piano keyboard is shown with the notes Do, Re, Mi, So, La highlighted in red, orange, yellow, teal, and purple respectively. The notes are labeled with their scientific pitch notation: c¹, d¹, e¹, g¹, a¹.

... procvič si solmizaci a fonogestiku

Zpívej a ukazuj:



Do



Re



Mi



So



La



So - Mi

So Mi So Mi So Mi So Mi

Žád - ná myš - ka ne - ní hlou - pá,
co je k jíd - lu všech - no schrou - pá.

So - La - So - Mi

So La So Mi So La So Mi

Zla - tá brá - na o - ter - ře - ná,
zla - tým klí - čem o - dem - če - na.

Takt, taktová čára

Takty jsou krátké, stejně dlouhé části skladby, oddělené taktovou čarou.

Označují se **dvěma číslicemi** nad sebou.

Horní číslo prozradí počet dob. Poslední taktová čára je dvojitá.

Dolní číslo prozradí, která nota je na jednu dobu :-))

Takt dvoučtvrt'ový

Spodní číslo zapíšeme do spodních dvou mezer → ← Horní číslo zapíšeme do vrchních dvou mezer

2 - počet dob
4 - čtvrt'ovou notu

= do taktu se vejdu
2 noty čtvrt'ové 😊

Takt tříčtvrt'ový

3 - počet dob
4 - čtvrt'ovou notu

= do taktu se vejdu
3 noty čtvrt'ové 😊

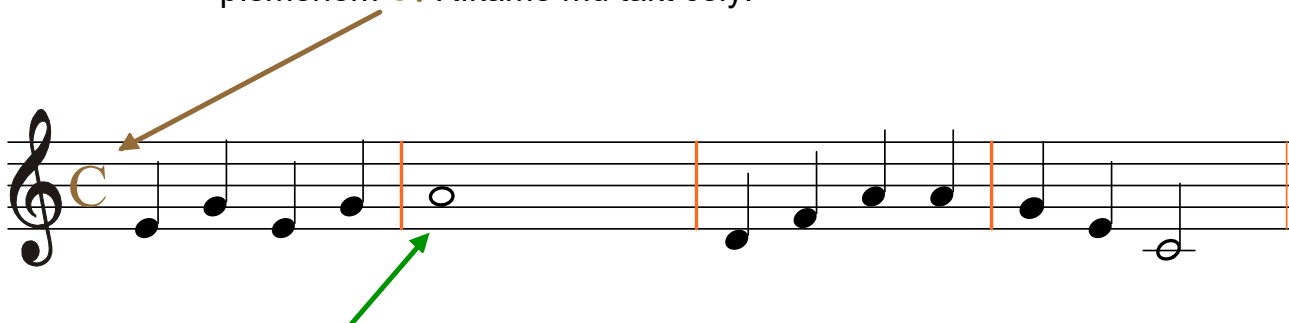
Takt čtyřčtvrt'ový

4 - počet dob
4 - čtvrt'ovou notu

= do taktu se vejdu
4 noty čtvrt'ové 😊

Takt celý

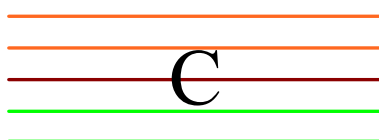
Takt čtyřčtvrt'ový se někdy zapisuje jinak. Místo čísel označíme takt písmenem **C**. Říkáme mu takt celý.



Do **celého taktu** se vejde jen jedna nota celá:-)

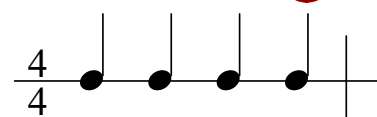
Takt celý

Písmeno **C** zapíšeme do druhé a třetí mezery.




= do taktu se vejdu

4 noty čtvrt'ové 😊



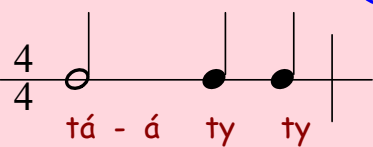

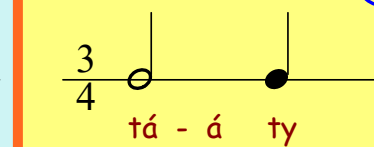
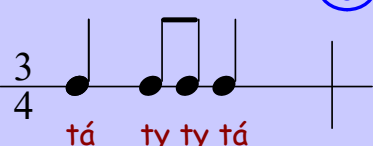
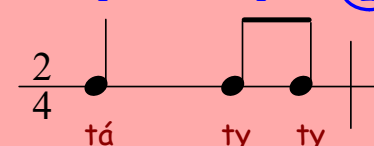
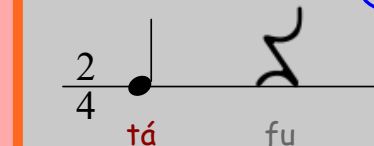
Příklady: (pro rytmický zápis nám postačí jen jedna linka).

Zapamatuj si, že ...

půlová  = 2 doby

čtvrt'ová  = 1 doba

2 osminové  = 1 doba

$2 + 1 + 1 = 4$  tá - á ty ty	$1 + 1 + 2 = 4$  tá ty ty tá á	$2 + 1 = 3$  tá - á ty
$1 + 1 + 1 = 3$  tá ty ty tá	$1 + 1 = 2$  tá ty ty	$1 + 1 = 2$  tá fu

Co je rytmus, metrum, tempo ?

Rytmus je střídání různě dlouhých not a pomlk ve skladbě. Je součástí každé melodie. Abychom se v rytmu lépe orientovali, rozdělujeme jej do taktů.

Hřej, slu-níč - ko, hřej, ho - ry, do - ly krej. Po - vy - skoč si
vý - še, na té na - ší stře - še ko - lo u - dě - lej.

Metrum je střídání přízvučných a nepřízvučných dob v taktu. ♥ = přízvuk, důraz

Tempo je rychlost, kterou se skladba hraje.

Pro tempo používáme různá **slovní označení** přejatá z italštiny. Říkáme mu **italské hudební názvosloví**, které znají na celém světě.

Tempová označení určí, jak rychle se má skladba hrát.

Najdeme je **na začátku skladby** nad notovou osnovou vlevo.

Andante je označení pro **pomalé tempo**, které hrajeme zvolna, krokem.

Pro **střední mírné tempo** si zapamatuj slovo **Moderato**,

pro **rychlé tempo** si zapamatuj slovo **Allegro**.

... procvič si rytmus v rytmickém čtverci

Připomeň si, že délku not i pomlky poznáme podle jejich tvarů, ale představit si ji můžeme také pomocí rytmických slabik:

Nota čtvrt'ová = jedna doba  rytmická slabika = **tá** = 

Pomlka čtvrt'ová = jedna doba  netleskej a jen zašeptej slabiku **fu** = nic













V rytmickém čtverci znamená:

- jedno políčko - 1 dobu, čtyři políčka = 1 takt

4
4









čtyřčtvrt'ový

Přepiš do nového čtverce rytmickými slabikami, místo nic napiš správnou pomlku.

			nic	1. takt →	<i>tá</i>			
	nic		nic	2. takt →				
nic				3. takt →				
	nic			4. takt →				

Dvě noty osminové = jedna doba,  rytmické slabiky = **ty - ty** 

Přeříkej rytmicky slabikami a přepiš v notách na připravené linky ve správném pořadí.

				1. takt $\frac{4}{4}$	_____
				2. takt	_____

... procvič si rytmus v rytmickém čtverci

Rytmický čtverec nám pomůže se lépe vyznat v taktu.

jeden řádek =

--	--	--	--

 = jeden takt

jeden čtverec =

--

 = jedna doba

Už víš jaký takt budeme procvičovat?

?
4

sem zapíšeš
rytmus, který
v hodině
uslyšíš od svého
učitele
(cvičení se
skládá ze 4 taktů,
čtvrt'ových
a osminových not)

				1. takt
				2. takt
				3. takt
				4. takt

Poslouchej pozorně a dopiš správně tyto noty

= tá
 = ty ty

nebo doplň pomlku.

=




nic

Přepiš všechny takty ve správném pořadí na linky. Nezapomeň dopsat označení taktu.

				1. takt	
			nic	2. takt	
				3. takt	
nic				4. takt	

... procvič si rytmus v rytmickém čtverci

Připomeň si rytmické slabiky:

 = tá	 = ty ty	 = fu
--	---	--

		nic
---	--	-----

Kolik je ve čtverci čtvrt'ových not?

Kolik dob má čtvrt'ová nota?

Kolik je ve čtverci osminových not?

Na kolik dob trvají dvě osminové noty?

Jak se nazývá takt, který má čtyři doby?

Ve čtverci jsou tři pomlky, které?

4

Když čtverec rozdělíme na dvě poloviny, v taktu (v řádku) budou jen dvě doby.

Takt na dvě doby nazýváme **dvoučtvrt'ový** a označíme takto:

		1. takt	- zatleskej si nový takt			5. takt	2 4		
		2. takt						6. takt	
		3. takt						7. takt	
		4. takt						8. takt	

... procvič si rytmus v rytmickém čtverci

Přepiš na linku dvoučtvrt'ové takty ve správném pořadí:

		1. takt	Nezapomeň napsat na začátku označení taktu.
		2. takt	Co odděluje jednotlivé takty? <input type="text"/>
		3. takt	Kolik dob bude v každém taktu? <input type="text"/>
		4. takt	Zatleskej z not.

1. takt 2. takt 3. takt 4. takt

? ?

Víš, která nota je ve dvoučtvrt'ovém taktu sama? Je to nota na:
vyber správnou odpověď, ✓ ostatní škrtni. ✗

V rytmickém čtverci znamenají:

- dvě políčka - 2 doby, také = 1 takt

2
4

Nota půlová = dvě doby

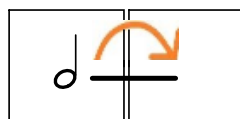


rytmická slabika =

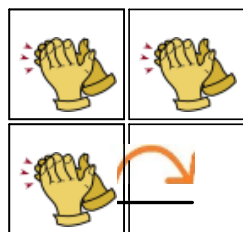
tá - a



Tleskni a podrž přes dvě doby



Říkej a tleskej s rytmickými slabikami, ať slyšíš rozdíl.

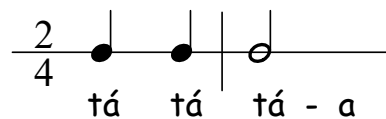


1. takt →

tá	tá	1. takt
tá	- a	2. takt

1. takt

2. takt →



... procvič si rytmus v rytmickém čtverci

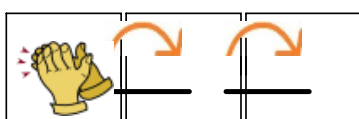
Vypadá jako půlová, jen má ještě na pravé straně tečku. Je to:

nota půlová s tečkou = tři doby  rytmické slabiky = **tá - a - a**

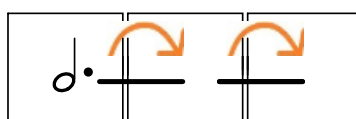
Půlová nota má tečku vždy z pravé strany:



V tříčtvrťovém taktu obsadí sama jeden takt:



Tleskni a podrž
přes tři doby

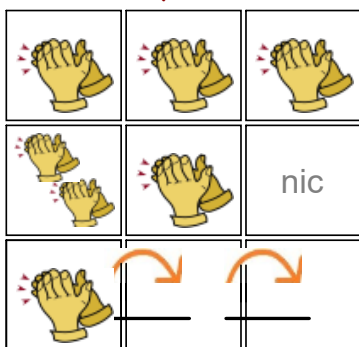


V rytmickém čtverci znamená:

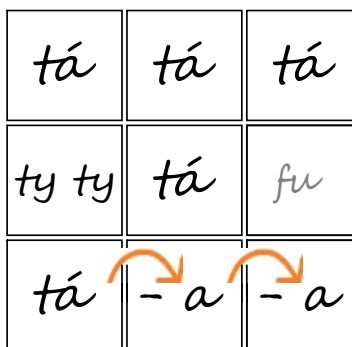
- jedno políčko - 1 dobu, tři políčka = 1 takt

3
4

Zatleskej si
nový takt



1. takt →



2. takt →

1. takt →

3. takt →

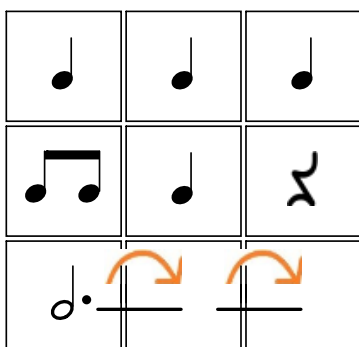
2. takt →

3. takt →

při
pomlce
rozhod'
ruce
od sebe



Přepiš takty ve správném pořadí:

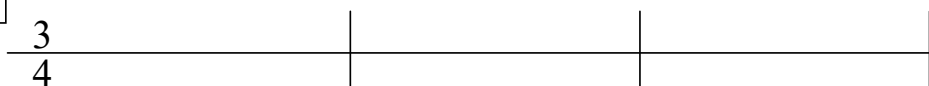


1. takt

2. takt

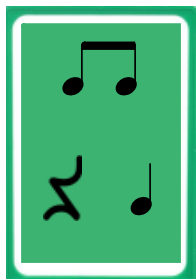
3. takt

3
4

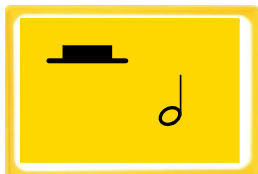


... procvič si rytmus

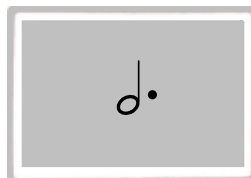
Už víme, že:



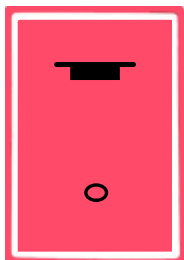
= 1 doba



= 2 doby



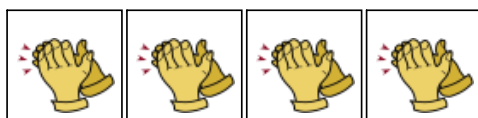
= 3 doby



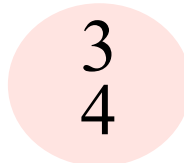
= 4 doby



=



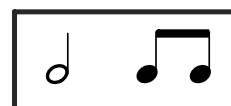
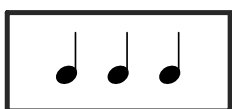
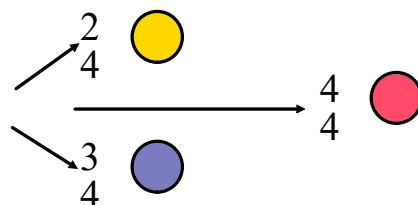
=



=



Poznej takt a vybarvi správně rytmičké karty:



... procvič si

Zpívej a ukazuj:



Handwriting practice for the first musical staff. It consists of a treble clef staff with a blue and red outline. Below the staff are two rows of notes with corresponding lyrics and hand-drawn symbols.

han- nič - ku,	So	So	Mi
Spj Pe - pí - ťku,	So	So	So
spj ...	La	So	

Hand-drawn symbols include green boxes for 'So', yellow boxes for 'Mi', and a purple box for 'La'. A large grey 'y' is written below the first row, and a large grey 'z' is written below the second row.

Handwriting practice for the second musical staff. It consists of a treble clef staff with a blue and red outline. Below the staff are two rows of notes with corresponding lyrics and hand-drawn symbols.

Má - ma při - de	So	So	Mi	Mi
z měs - ta do - mív,	So	So	Mi	Mi
při - ve - ze ti	So	So	So	La

Hand-drawn symbols include green boxes for 'So', yellow boxes for 'Mi', and a purple box for 'La'. A large grey 'y' is written below the first row, and a large grey 'z' is written below the second row.

solmizaci a fonogestiku

Zpívej a ukazuj:

otoč sešit



spjív - kej: Jen spív ma - lý Pe - pí - ěku.

So Mi

So So So La

So So Re Mi

Há - jej, ry - nej, há - jej,

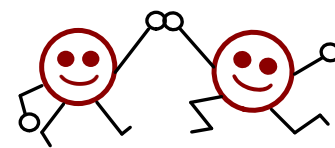
So Mi So Mi So Mi

So - La - So - Mi

Co je melodie, co je půltón ?

Melodie je střídání tónů ve skladbě nebo v písničce.

Ha - jo, há - je -- dlo, haj - čí -- čí -- haj - čí --- čí. Ha - jo,
há - je -- dlo haj - čí - čí --- haj - čí --- čí. Ha - jo,
há - je --- dlo, haj - čí - čí --- haj - čí --- čí. Ha - jo,
há - je --- dlo haj --- čí --- čí --- haj.




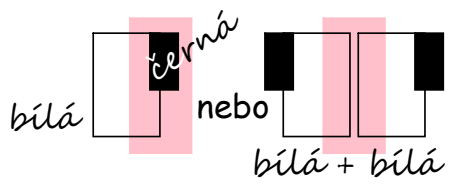
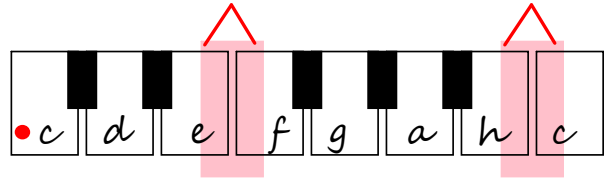
V písničce jsou různé výšky tónů: když postupují nahoru ↑, melodie **stoupá**,

klesá, když tóny sestupují dolů ↓.

Když se výška tónu nemění, melodie opakuje **stejný tón**.

Nejkratší krok (vzdálenost) mezi dvěma tóny se nazývá **půltón**.

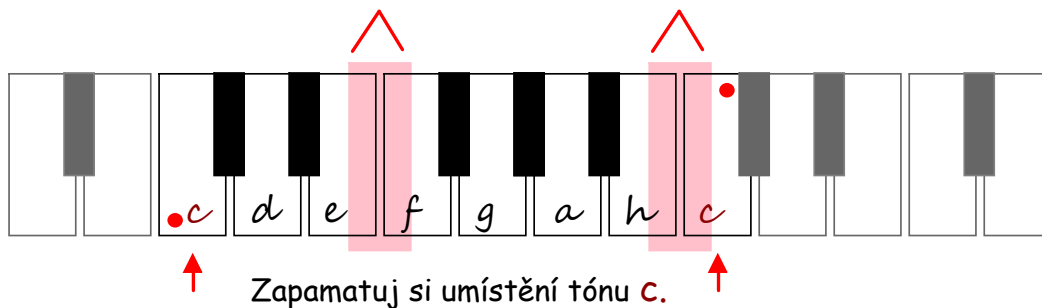
Zpravidla jej značíme svorkou  nad notami. Nejlépe si půltón představíme na klaviatuře. Jsou to vždy dvě sousední klávesy:



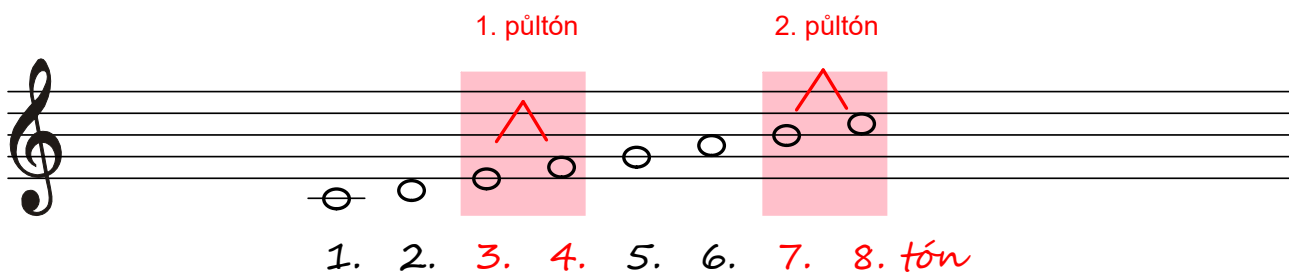
Co je stupnice, co je celý tón ?

Stupnice už není střídání tónů ve skladbě nebo v písničce, ale je to řada tónů.

Snadno pochopíš, když se naučíš pořadí tónů na klávesách



Ostatní tóny jdou za sebou jako v hudební becedě.



Stupnice je řada osmi tónů jdoucích za sebou (podle určitých pravidel).

Mezi jednotlivými tóny jsou různé vzdálenosti - celé tóny a půltóny.

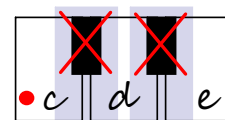
Půltóny najdeme mezi 3. - 4. a 7. - 8. tónem, mezi ostatními tóny je celý tón.

Celý tón je větší krok (vzdálenost) mezi dvěma tóny.

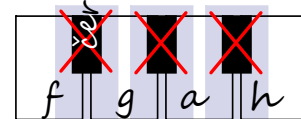
Na klávesách (klaviatuře) přeskočíme černou klávesu.

Jsou to dvě bílé klávesy rozdělené černou.

Celý tón se skládá ze dvou půltónů.



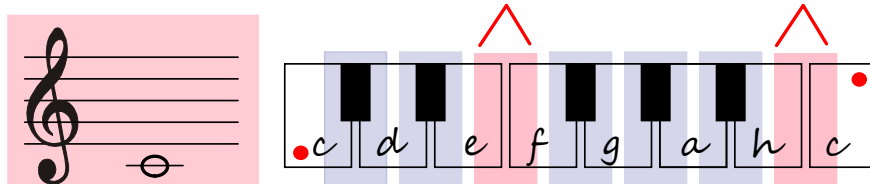
nebo



2 bílé

Takto uspořádané řadě říkáme **stupnice durová**.

Podle prvního tónu naši stupnici přejmenujeme na **C dur**

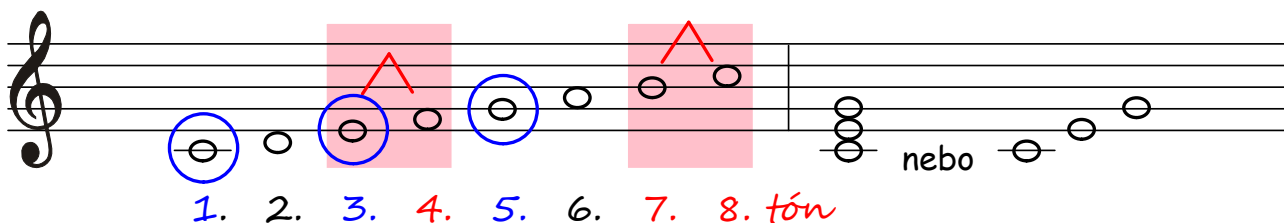
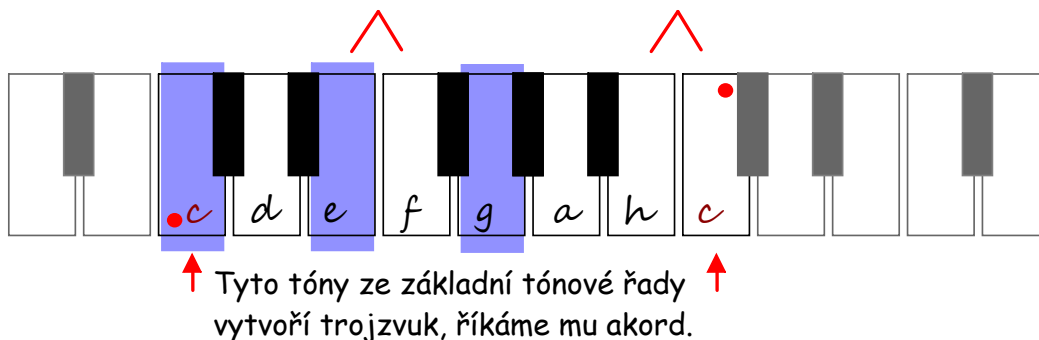


Celý tón ve stupnici neoznačujeme!

Co je akord (trojzvuk) ?

Akord není řada, jsou to jen tři tóny ze stupnice.

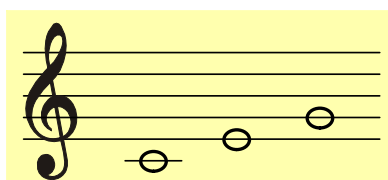
V hudbě se bez akordů neobejdeme. Pomáhají doprovodit většinu skladeb.



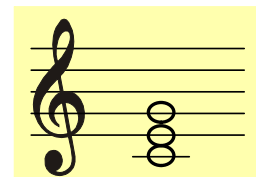
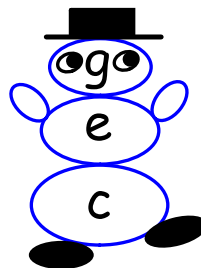
Zapamatuj si, že akord sestavíš z 1., 3. a 5. tónu stupnice.

Akord píšeme za stupnicí tak, že noty zapíšeme nad sebe:

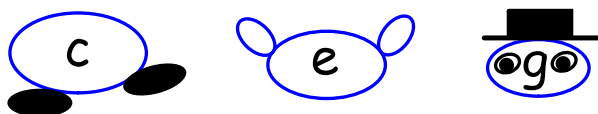
za sebou:



nebo



V tomto akordu zahrajeme všechny tři tóny najednou. Některé nástroje to dovedou.



Jak zapsat stupnici C dur s akordem ?

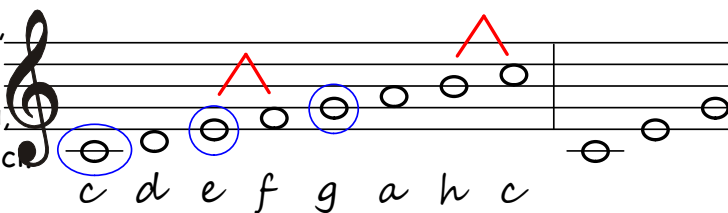
Nejprve zapiš správně 8 tónů stupnice,

která začne a skončí tónem c.

Pojmenuj noty a označ půltóny svorkou,

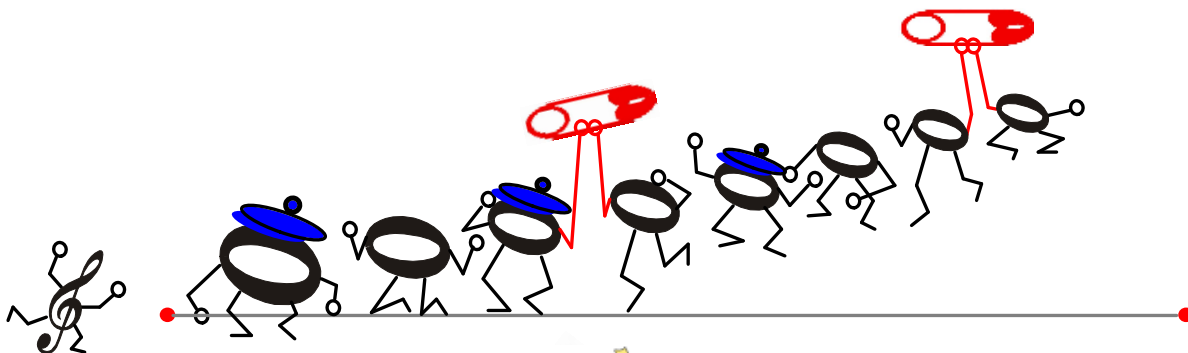
zakroužkuj 1., 3. a 5. tón ve stupnici.

Zakroužkované tóny napiš za stupnici.



Kdo pomůže správně zapsat stupnici?

Bude to písnička? 



Upraveno podle nápěvu písničky E. Hradeckého
To je on, malý slon

2/4

Cé, dé, é, ef, gé, á, há, cé o - sm tó - nů po - sta - víš,

po - dle no - ty vpře - du, vza - du jmé - no C - dur při - dě - líš.

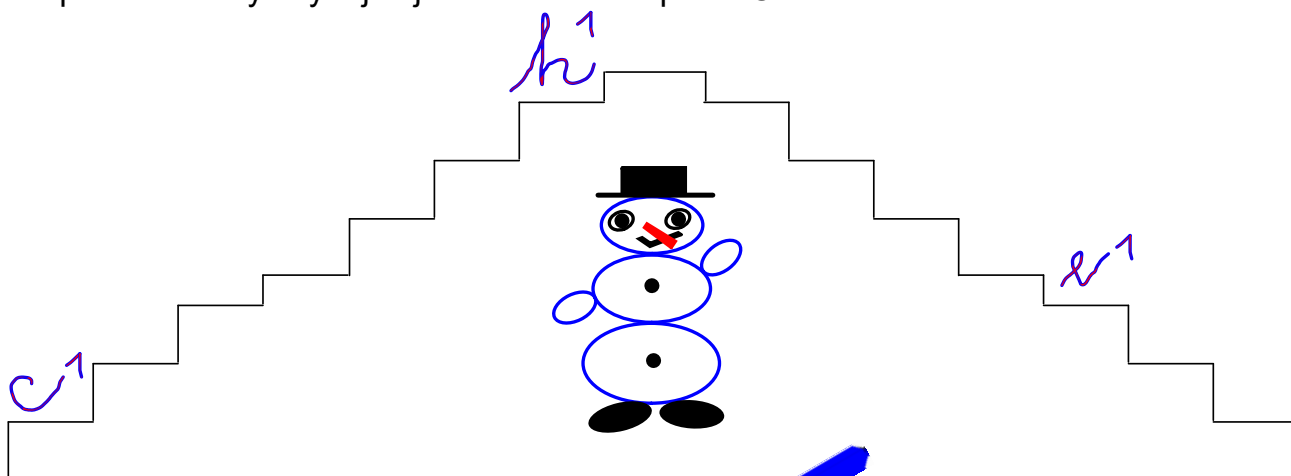
O slo - vo se ta - ky hlá - sí půl - tó - ny dva, to je jas - ný,


tře - tí, čtvr - tý, sed - mý, os - mý svor - kou k so - bě při - špen - dlíš.

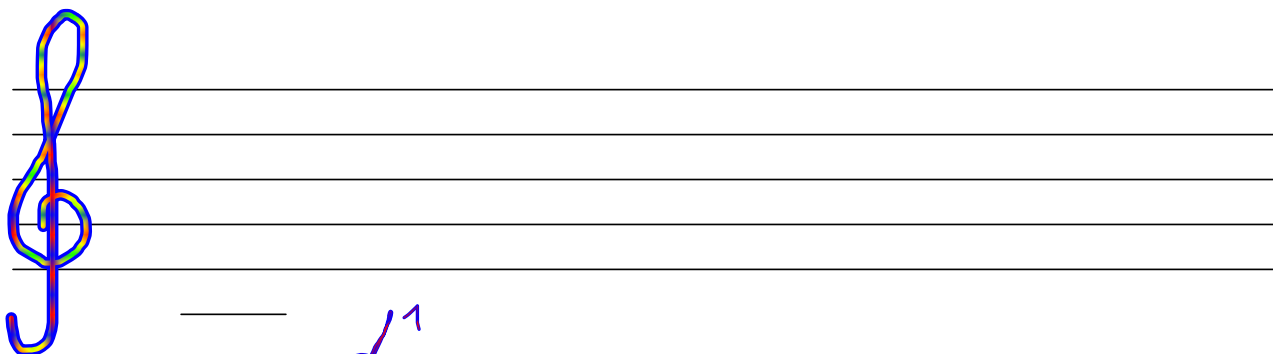
Prv - ní, tře - tí, pá - tý pak do a - kor - du po - sklá - dáš.

... zapiš stupnici, zapiš akord


Dopiš na schody chybějící jména not ze stupnice C dur nahoru i dolů:

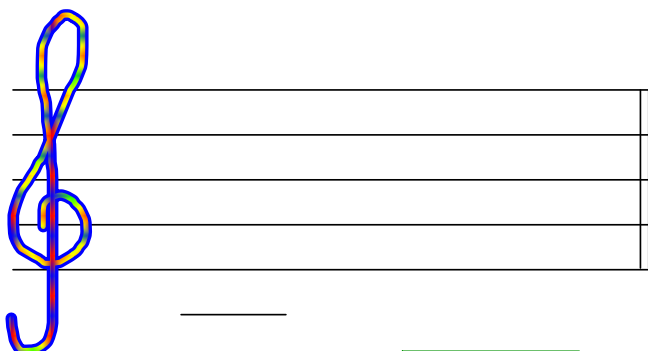


Umíš zapsat stupnici C dur do notové osnovy ? 



.....
Nezapomeň označit půltóny svorkou a noty pojmenovat.

Které tóny ze stupnice vybereš do akordu ? 



Jak se tóny jmenují ?

Kolik má stupnice tónů ?

Kolik má stupnice půltónů ?

Legato, staccato a dynamická znaménka

Značka, která spojí dvě i více not obloučkem pod nebo nad notami se jmenuje:

LEGATO (čti legáto) a znamená: **VÁZANĚ**. Značka **TEČKA POD** nebo **NAD NOTOU**

notu zvukově zkrátí.

V notách se často setkáme s různými hudebními značkami. Jde o značky, které používá hudební řeč. S jejich pomocí můžeme odlišit jednotlivé části skladby, aniž bychom měnili rytmus nebo melodii.

Má ma - měn - ka co - si má,

co - si má,

scho - va - la to do se - na,

do se - na.

Písnička má upravený text.

Noty pod obloučkem zpíváme na jednu slabiku.

Ma --- měn --- ka --- má,

kde --- si,

scho --- vá --- vá --- si

co --- si.

Když pod každou hlavičku připišeme tečku, —> pak takové noty zahrnej nebo zpívej krátkce.

Pa pa pa pa pa pa pá,

pa pa pá,

pa pa pa pa,

pa pa pá,

pa pa pá,

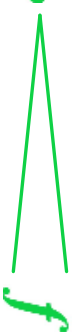
DYNAMIKA

označuje, jak silně budeme hrát nebo zpívat.

DYNAMICKÁ ZNAMÉNKA



p



f



mf



p

piano **crescendo forte mezzoforte decrescendo** *piano*

Ze --- žu --- lič - ko, kde jsi by - la, žes tak dlou - ho ne - ku - ka - la .

... procvič si

Zpívej a ukazuj:



běž - - - -
ky.

Mi Do



za - po - muž - ly
sva - je ko - lo -

Mi Do Do So La So Mi Do

solmizaci a fonogestiku

Zpívej a ukazuj:

otoč sešit



pěš - ky. A - si do - ma

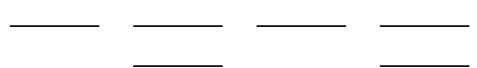
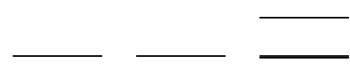
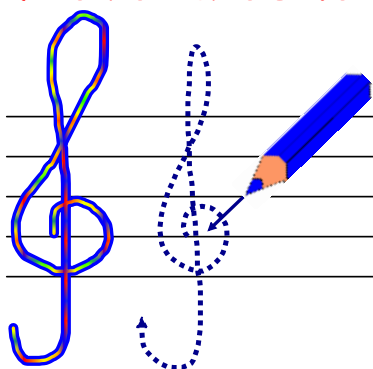
Do Do Mi Do Do Mi

Zná - te pře - ce jež - ky, jež - si cho - dí

So La So Mi Do Do So La So Mi

So - La - So - Mi - Do

Notová osnova na úkoly



Rytmus

4



... co si pamatuju, to nespletu

1. tvary a hodnoty not: - celé, půlové, půlové s tečkou, čtvrt'ové a osminové.
2. tvary a hodnoty pomlk: - celé, půlové, čtvrt'ové a osminové.
3. zápis noty celé, půlové, čtvrt'ové a osminové do notové osnovy v houslovém klíči se správně otočenými nožičkami v rozsahu od malého „g“ po „g²“.
4. rozpoznám takty: $\frac{2}{4}$ $\frac{3}{4}$ a $\frac{4}{4}$
5. vím, co je stupnice, trojzvuk (akord) a označím půltóny ve stupnici.
6. zápis stupnice C dur do notové osnovy v celých notách s označením půltónů a jmény not. Zápis trojzvuku (akordu) za stupnicí.
7. vysvětlení pojmů: staccato, legato a dynamická znaménka

... a jestli se
něco zapomnělo,
stačí se mrknout
znovu do sešitu !

